

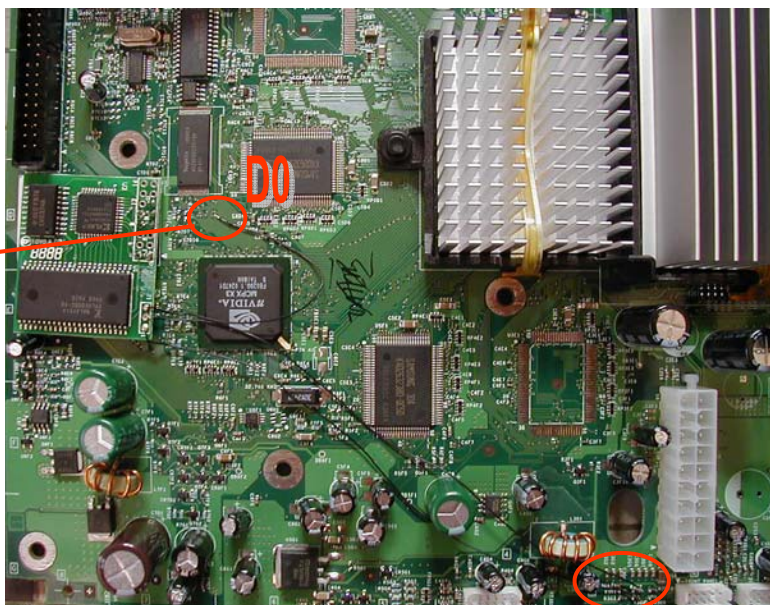
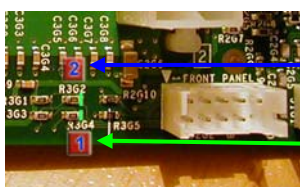
# X SHOCK V3

Notice réalisée par [www.xavbox.com](http://www.xavbox.com)

La X Shcok V3 est compatible avec les Xbox v 1.0 à 1.3



n° 1 : à droite du R3G3  
n° 2 : à droite du R3G2

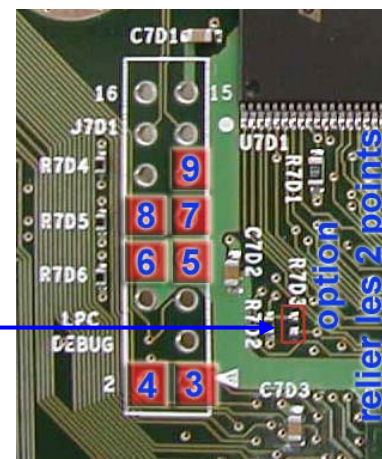
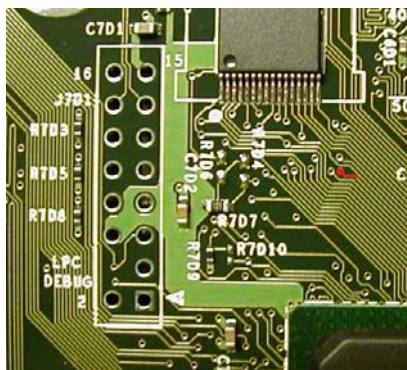
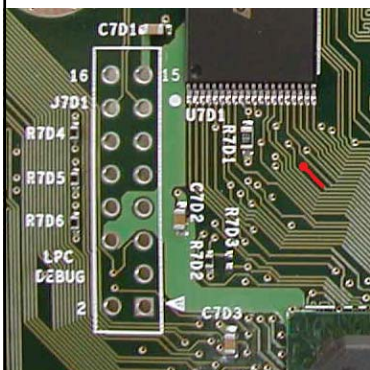


Installation : relier les points comme indiqués (l'option est recommandée)

sur le DO de la carte mère

sur Xbox v 1.0 et 1.1

sur Xbox v 1.2 à 1.3



## Utilisation

- Bouton « Power » ou « Eject » => la puce n'est pas activée
- Pression de 1-2 seconde sur le bouton « Power » => la puce est activée (Bios 256 Ko flashable)
- Pression de 1-2 s. sur le bouton « Power » et « Eject » => puce activée (Bios non flashable)

Directement sur la carte mère, ou à l'aide d'un « pin header »

ou à l'aide de fils

