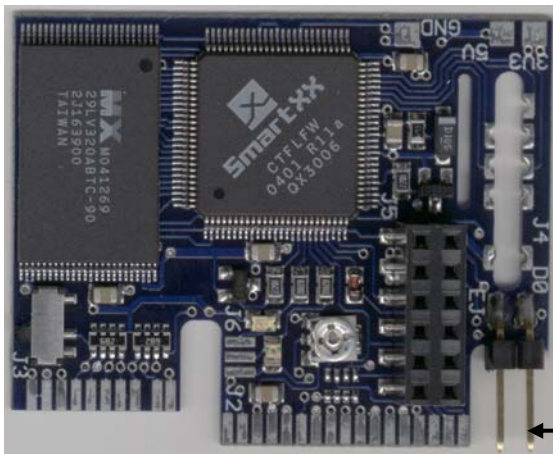


SMARTXX v2

Notice réalisée par www.xavbox.com

La Smartxx v2 est compatible avec les Xbox v 1.0 à 1.6 PAL et NTSC
 Pour les versions 1.5 uniquement, il faut rajouter 2 fils

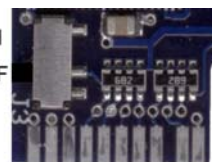


« D0 »



« Recovery mode »
 (système de restauration)
 En haut => activé
 En bas => désactivé

ON
 OFF



Eject : Microsoft OS
 Power : Smartxx OS

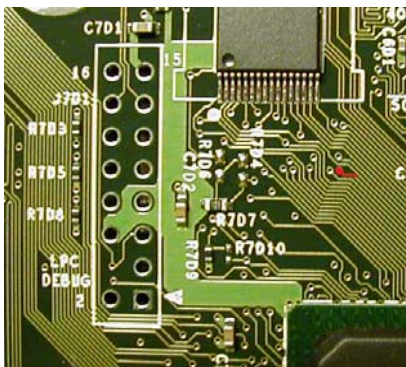
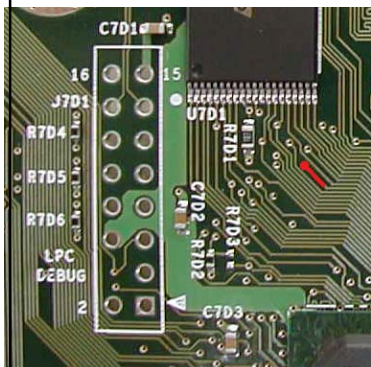
Pour Xbox v 1.6, il faut reconstituer le port LPC (voir autre plan de montage)

Le POINT EJ n'est pas à souder !

sur le DO de la carte mère

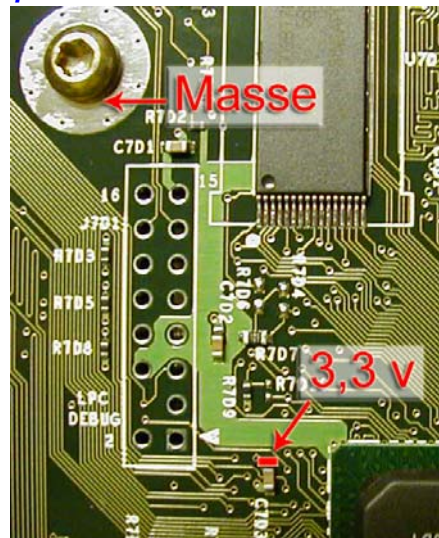
sur Xbox v 1.0 et 1.1

sur Xbox v 1.2 à 1.5



Pour les v 1.5 UNIQUEMENT
 il faut rajouter 2 fils :

1 pour la masse et 1 sur le « C7D3 »



montage « pin header »,
 ne pas souder les 2 points

Montage « quicksolder »,
 souder les 2 points ensemble

