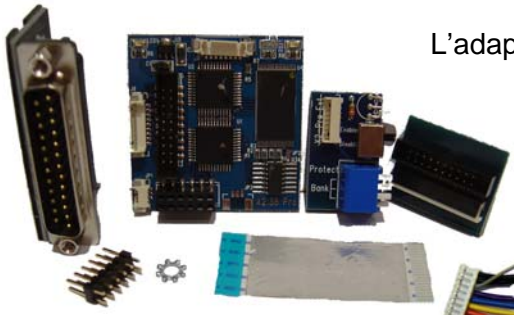


# EXECUTER PRO 2.3B

Notice réalisée par [www.xavbox.com](http://www.xavbox.com)

L'Executer Pro 2.3b est compatible avec les Xbox v 1.0 à 1.5 PAL et NTSC  
Se nomme également Xecuter ou X-Executer



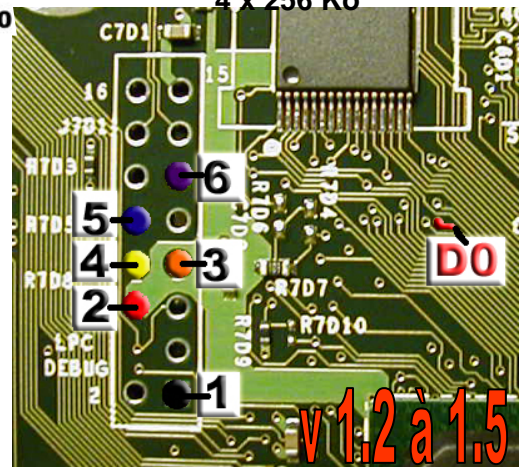
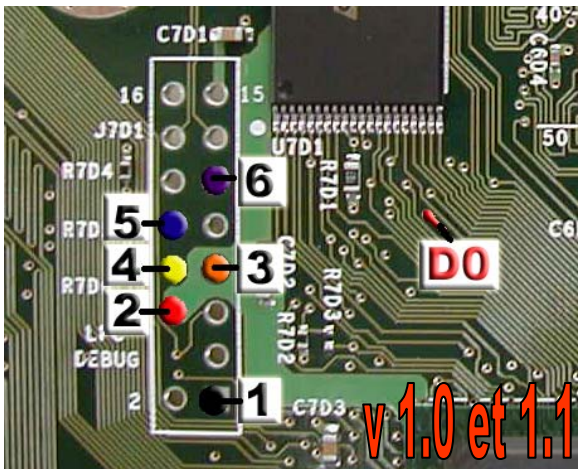
L'adaptateur 7 Fils + masse est surtout conseillé pour les Xbox v 1.0  
« masse » est à mettre avec la vis

Sinon, préférez l'adaptateur  
« pin header » →



**L'EXECUTER PRO**  
possède 4 bios, soit :

- 1 x 1024 Ko
- 2 x 512 Ko
- 4 x 256 Ko



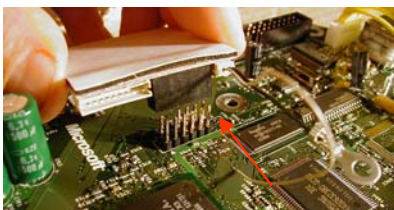
Pour pouvoir utiliser le « pin header », il faut retirer la 2ème patte. Procédez comme sur les photos ci-dessous.  
Puis emboîter et souder au dos de la carte mère (bloquez le « pin header » à l'aide de la boîte pour le souder.)



Évitez-vous des soudures inutiles, retirez toutes les pattes  
Ne correspondant pas à la version « montage avec fil »

Voici les 2 types de montage :

avec le « pin header » ou fixé sur la paroi de la Xbox



Il ne reste plus qu'à emboîter  
la puce dans le « pin header »



## Executer 2.x Pro Dip Configuration



**Note : DIP 4 = Flash Protection Mode**  
DIP 4 sur « on » = flash possible  
DIP 4 sur « off » = flash impossible  
Quand on flash une puce qui à le Cromwell  
ou si on utilise X2BM  
La Pro doit être en mode 1MB et DIP4 sur « on »

Le « Dip Switch » peut  
se mettre devant,  
derrière ou sur le côté

Le port LPT se fixe à l'intérieur de la Xbox,  
au niveau de la prise sortie vidéo

