

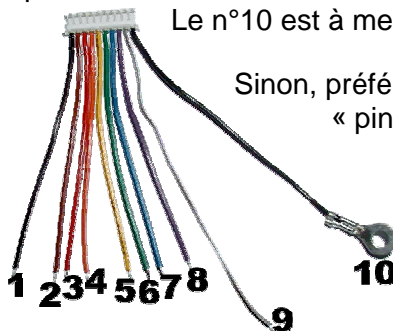
EXECUTER PRO

Notice réalisée par www.xavbox.com

L'Executer Pro 2.1 est compatible avec les Xbox v 1.0 / 1.1 / 1.2 PAL et NTSC
 L'Executer Pro 2.2 est compatible avec les versions ci-dessus + les v 1.3
 Peut aussi fonctionner avec des Xbox v 1.4 et 1.5 (voir comment sur le site)



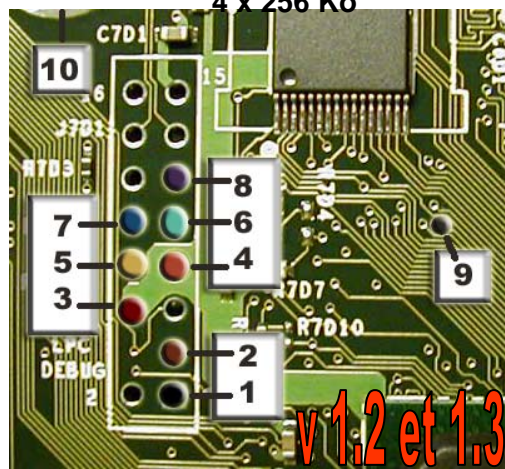
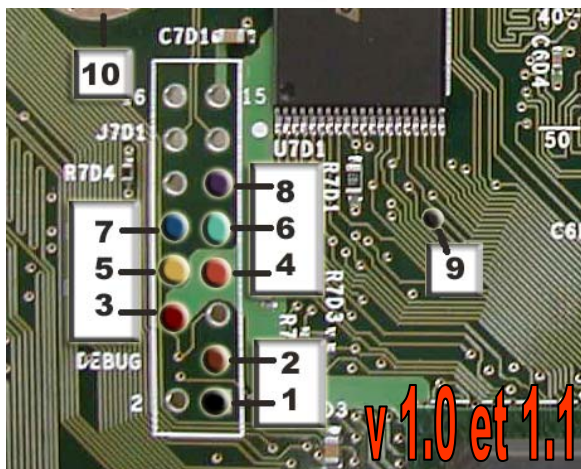
L'adaptateur 9 Fils + masse est surtout conseillé pour les Xbox v 1.0
 Le n°10 est à mettre avec la vis (masse)



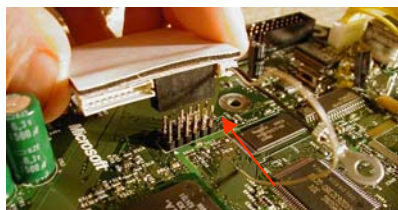
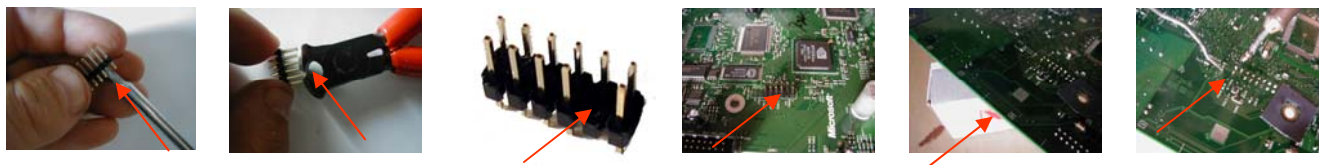
Sinon, préférez l'adaptateur « pin header » →



L'EXECUTER PRO
 possède 4 bios, soit :
 1 x 1024 Ko
 2 x 512 Ko
 4 x 256 Ko



Pour pouvoir utiliser le « pin header », il faut retirer la 2ème patte. Procédez comme sur les photos ci-dessous. Puis emboîter et souder au dos de la carte mère (bloquez le « pin header » à l'aide de la boîte pour le souder).



Il ne reste plus qu'à emboîter la puce dans le « in header »

Le switch peut être fixé en face avant, à l'arrière ou sur le côté.



Voici les 2 types de montage :

avec le « pin header »

ou

fixé sur la parois de la Xbox



Le port LPT se fixe à l'intérieur de la Xbox, au niveau de la prise sortie vidéo

