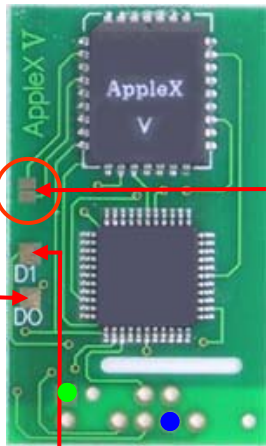


APPLE X5

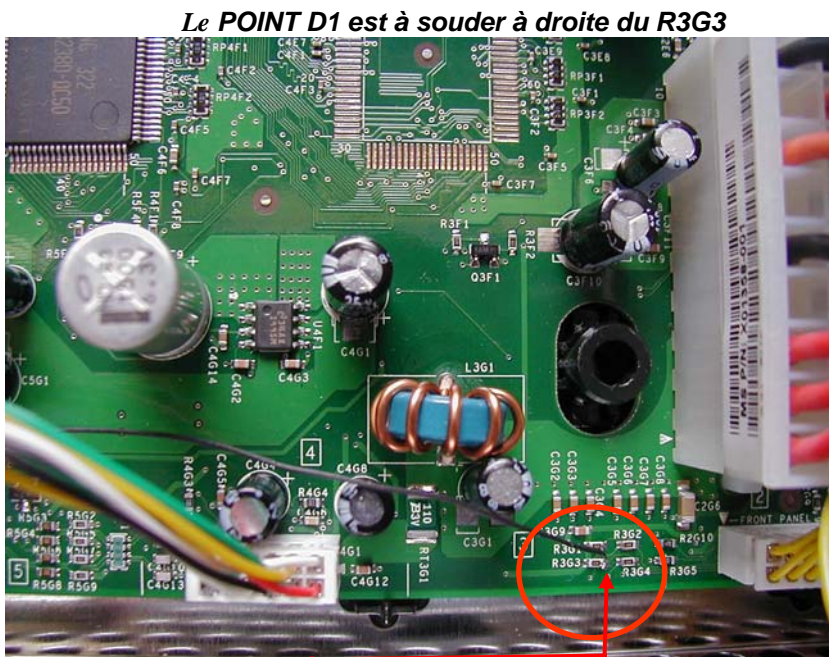
Notice réalisée par www.xavbox.com

L'Apple X5 est compatible avec les Xbox v 1.0 à 1.5 PAL et NTSC
Pour les versions 1.5 uniquement, il faut rajouter 2 fils

Le bios de l'Apple X 5 est protégé contre l'écriture



Pour flasher le bios, il faut relier ces 2 points

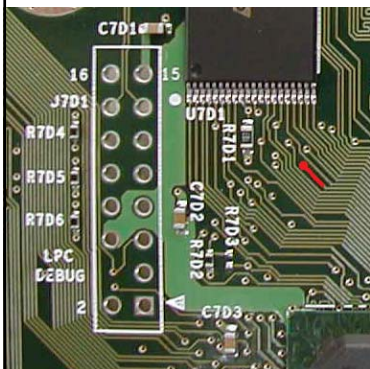


Le POINT D1 est à souder à droite du R3G3

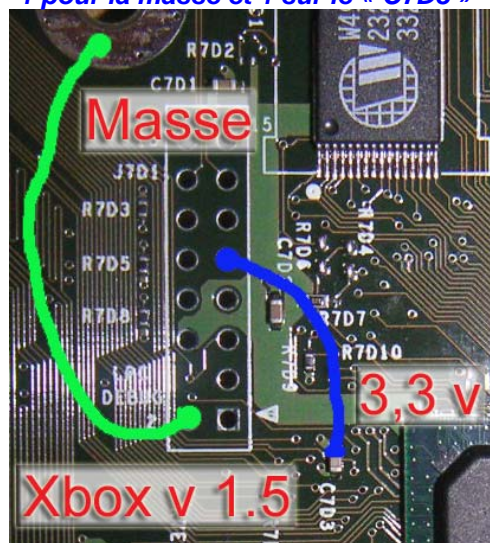
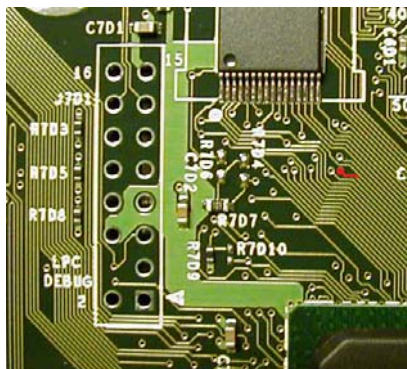
Pour les v 1.5 UNIQUEMENT il faut rajouter 2 fils
1 pour la masse et 1 sur le « C7D3 »

sur le DO de la carte mère

sur Xbox v 1.0 et 1.1



sur Xbox v 1.2 à 1.5



sur Xbox v 1.0 à 1.4



sur Xbox v 1.5 (2 fils en plus)

