

APPLE X3

Notice réalisée par www.xavbox.com

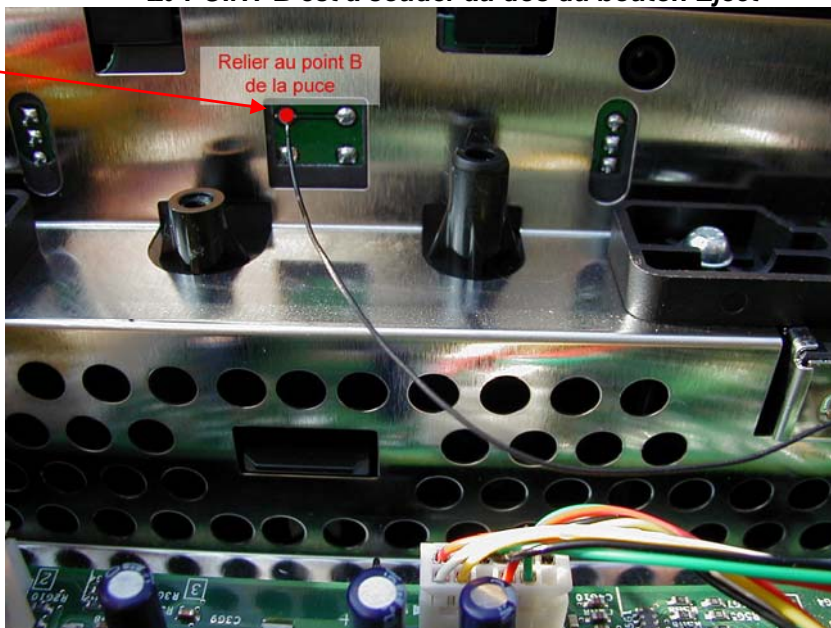
L'Apple X3 est compatible avec les Xbox v 1.0 / 1.1 / 1.2 PAL et NTSC

Le POINT B est à souder au dos du bouton Eject

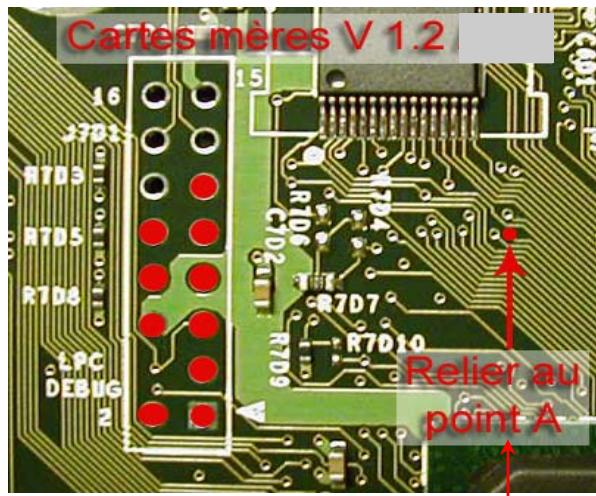
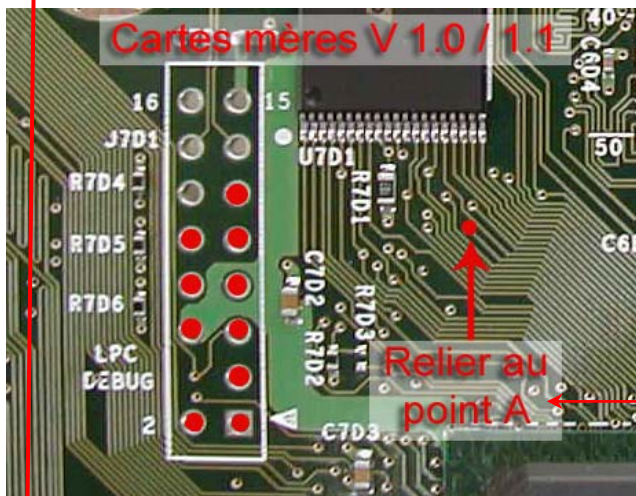
POINT B



POINT A



Le POINT A est à souder sur le DO de la carte mère



La puce peut être soudée directement sur la carte mère

ou à l'aide de fils

