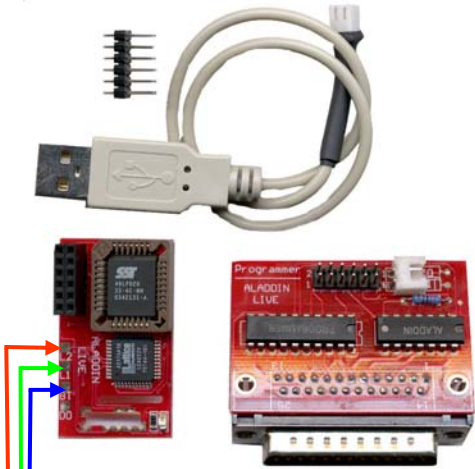


ALADDIN LIVE

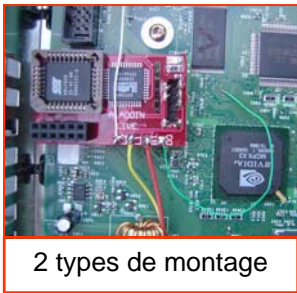
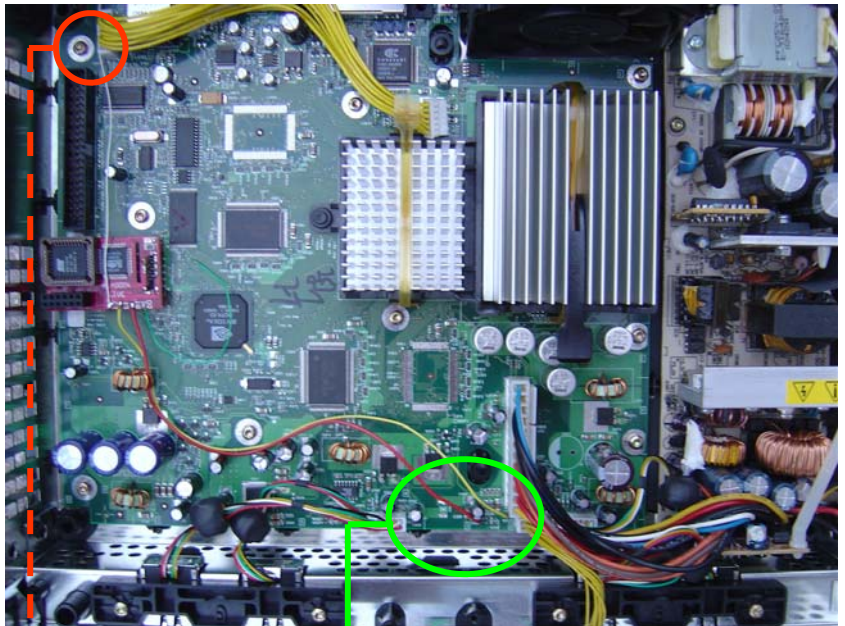
Notice réalisée par www.xavbox.com

L'Aladdin Live est compatible avec les Xbox v 1.0 à 1.6

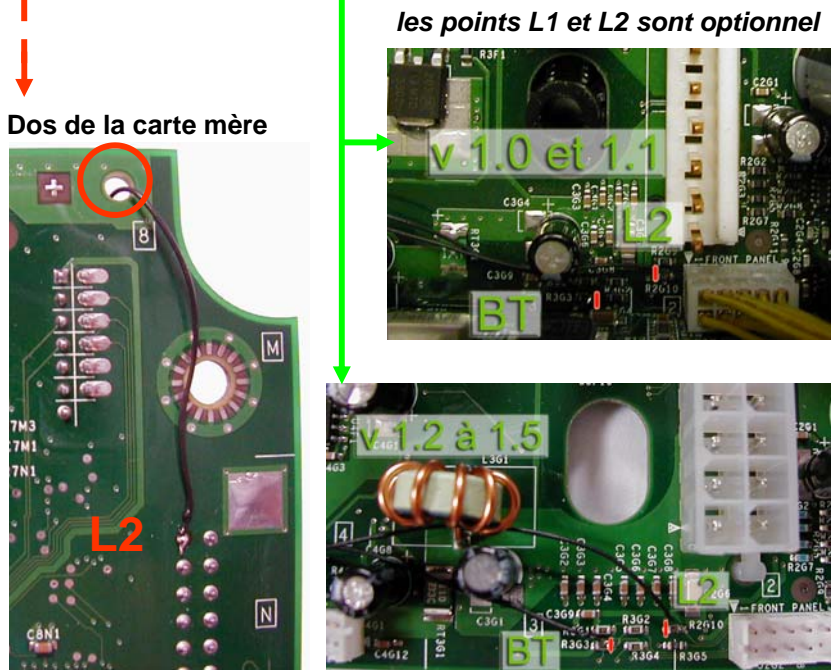
Pour les versions 1.5 uniquement, il faut rajouter 2 fils



- L2 : au dos de la carte mère
- L1 : selon les versions
- v 1.0 et 1.1 à gauche du R2G10
- v 1.3 à 1.5 à gauche du R3G5
- BT : à droite du R3G3



2 types de montage

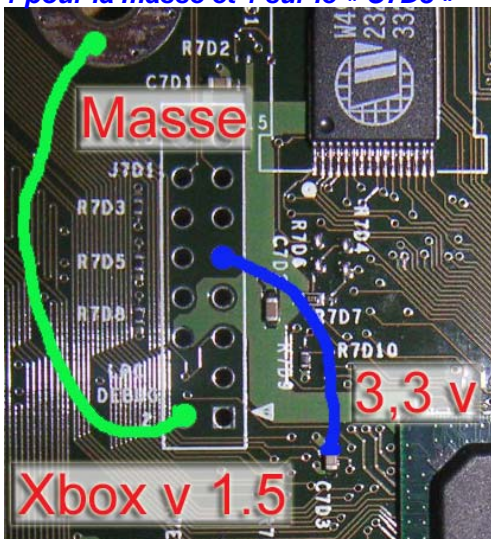


les points L1 et L2 sont optionnel

Dos de la carte mère

Pour les v 1.5 **UNIQUEMENT**
il faut rajouter 2 fils

1 pour la masse et 1 sur le « C7D3 »



Xbox v 1.5

sur le D0 de la carte mère

sur Xbox v 1.0 et 1.1

sur Xbox v 1.2 à 1.5

